



## Teatro Municipal Gregorio de Laferrere | Coordinación Técnica

### TÉCNICA SALA

---

#### DATOS DE LA SALA

Nombre: Teatro Municipal Gregorio de Laferrere Dirección| Brown y San Martín, Morón centro.

Entrada de artistas y personal técnico por **Brown 990**.

Domicilio postal: Brown 990, Morón, Pcia. de Buenos Aires | CP 1708

Contacto: 11-4489-7822 | [info@ellaferrere.com.ar](mailto:info@ellaferrere.com.ar)

Director: Daniel Zaballa

Coordinación Técnica: Silvina Calvelo

Web: [ellaferrere.com.ar](http://ellaferrere.com.ar)

---

#### SALA Y ESCENARIO

Capacidad: 199 butacas; 133 en platea, 66 en pullman.

Escenario a la italiana de 5,92 de boca x 5,79 a foro; caja negra; telón de boca tipo americano. No dispone de tramoya ni trampas de escenario

Parrilla de luces: 4 barrales interiores fijos y tres externos sobre platea, también fijos. 3 calles fijas. Monitoreo: 2 monitores de piso (2 mezclas)

Sin paso interno entre escenario y cabina técnica.

---

#### CAMARINES

Dos camarines en planta baja

Baños en zona de camarines



---

## EQUIPAMIENTO ILUMINACIÓN Y SONIDO

Consola de luces Lsc modelo Mantra Lite 24ch

Consola de sonido marca Mezcladora Soundcraft Modelo GB2 24 Canales Mono y 2 estéreo Reproductores de CD, DVD y Blu-Ray

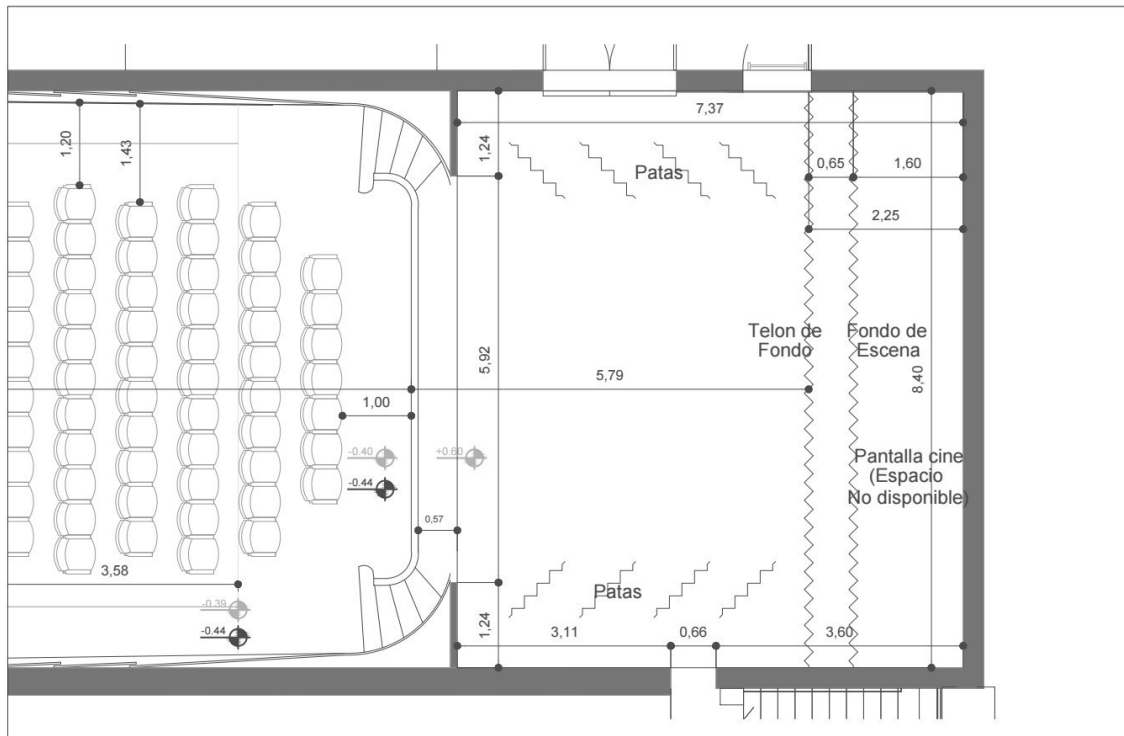
PC

---

## CONSIDERACIONES OPERATIVAS

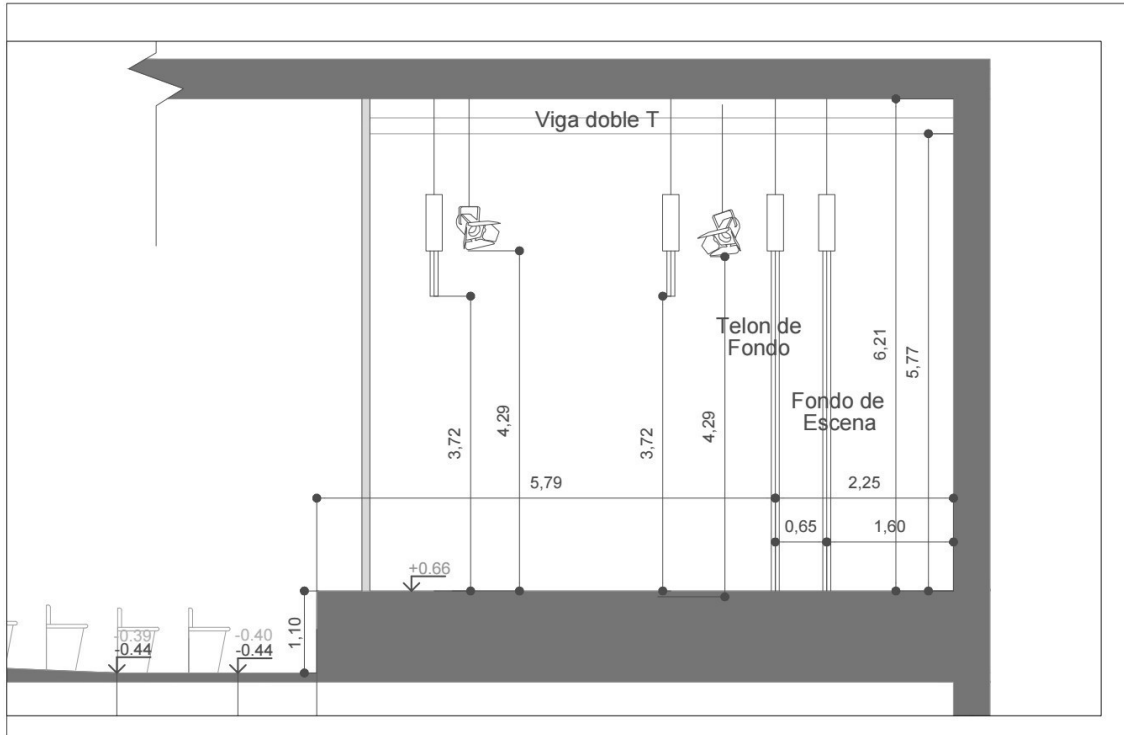
- La planta de iluminación es fija y no se modifica la posición de los artefactos en las barras; se adjunta la planta del Teatro a fin de que el diseñador de luces pueda realizar la correspondiente adaptación.
- El Teatro cuenta con personal técnico para montaje y operación de las funciones, solicitándose a la compañía que disponga de un asistente en cabina para dar las indicaciones pertinentes respecto de los efectos de luz y sonido. De contar con operadores propios, un técnico del Teatro permanecerá en cabina para asistirlos de ser necesario.
- **No pueden permanecer en la Cabina Técnica personas ajenas a la operación de la obra.**
- Escenario: la lona negra que protege la pantalla de cine funciona como fondo de escena, **NO SE CORRE BAJO NINGUNA CIRCUNSTANCIA ni se pueden colocar elementos o pasar por detrás de ésta.**

## PLANTA Y CORTE DE ESCENARIO



TODAS LAS MEDIDAS Y NIVELES SE VERIFICARAN EN OBRA PREVIAMENTE A TODA COTIZACION Y/O EJECUCION DE TAREAS	REFERENCIAS:
PLANO INFORMATIVO NO APTO PARA CONSTRUIR. VERIFICAR MEDIDAS EN OBRA.	

<b>MUNICIPIO DE MORON</b>		<b>PRYM</b> SUBSECRETARIA DE PROYECTOS
<small>SECRETARIA DE PLANEACION ESTRATEGICA Y ADMINISTRACION GENERAL</small>		
PLANO: Planta y Corte	PROYECTO: READECUACION TEATRO MUNICIPAL "GREGORIO DE LAFERRERE"	Nº <b>1</b> ESCALA 1:100
FECHA CREACION: 23-Oct-10 ULTIMA MODIFIC: 3-Mar-16	DISEÑO: <b>Cerna, Damian</b>	



TODAS LAS MEDIDAS Y NIVELES SE VERIFICARAN EN OBRA PREVIAMENTE A TODA COTIZACION Y/O EJECUCION DE TAREAS

PLANO INFORMATIVO NO APTO PARA CONSTRUIR, VERIFICAR MEDIDAS EN OBRA.

REFERENCIAS:

MUNICIPIO DE MORON

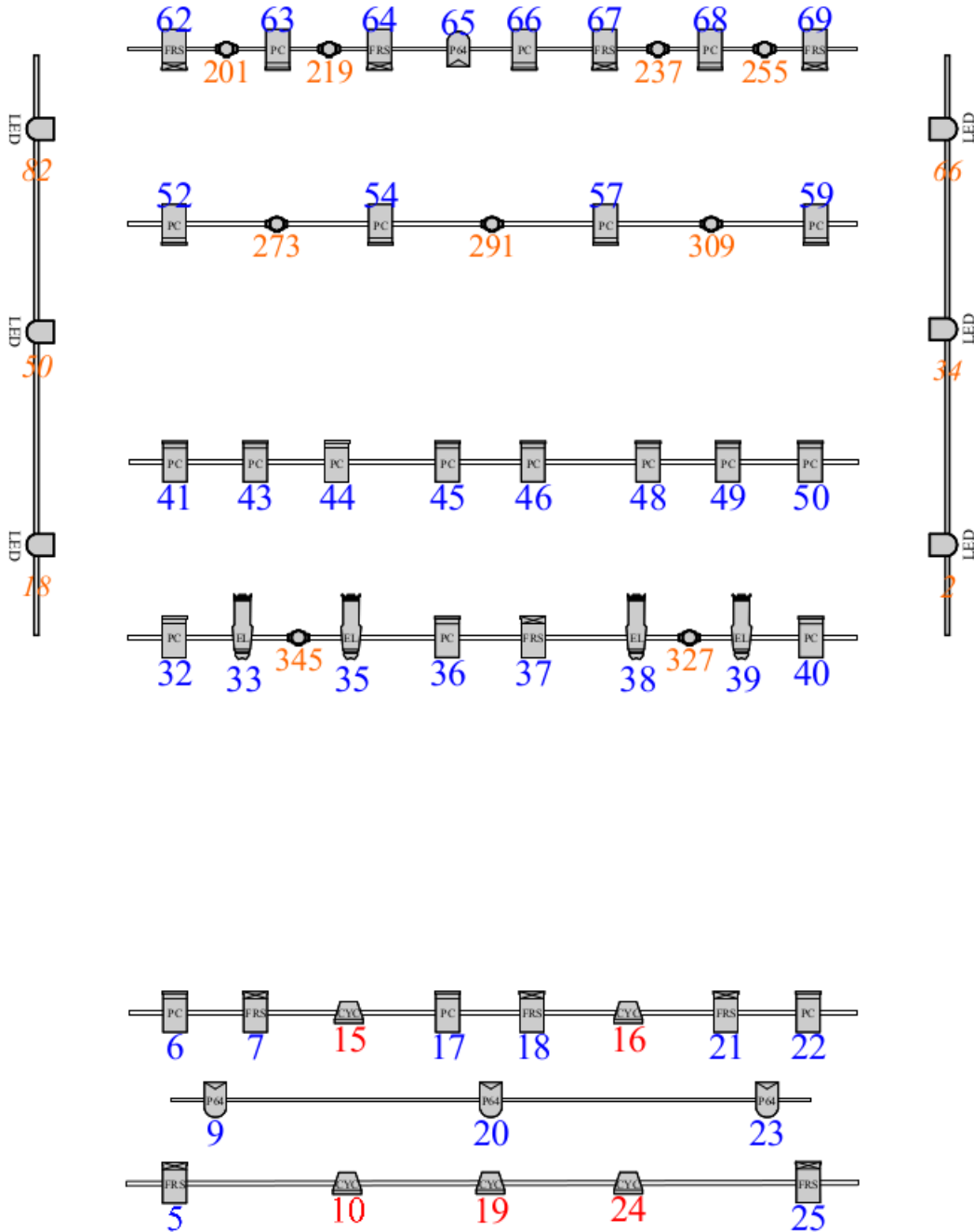
SECRETARIA DE PLANIFICACION ESTRATEGICA Y ADMINISTRACION GENERAL

PLANO: Plano y Cotas	PROYECTO: READECUACION TEATRO MUNICIPAL "GREGORIO DE LAFERRERE"
FECHA: 23-Dec-10	ULTIMA MODIFICACION: 3-Mar-15
ELABORACION:	DISEÑO: Cerna, Damian

**PRYIM**  
SUBSECRETARIA DE PROYECTOS

Nº 1  
ESCALA 1:100

## PLANTA DE ILUMINACIÓN



Teatro Gregorio de Laferrere. Temporada 2022

Diseño de Iluminación: Juan Pablo De Rose